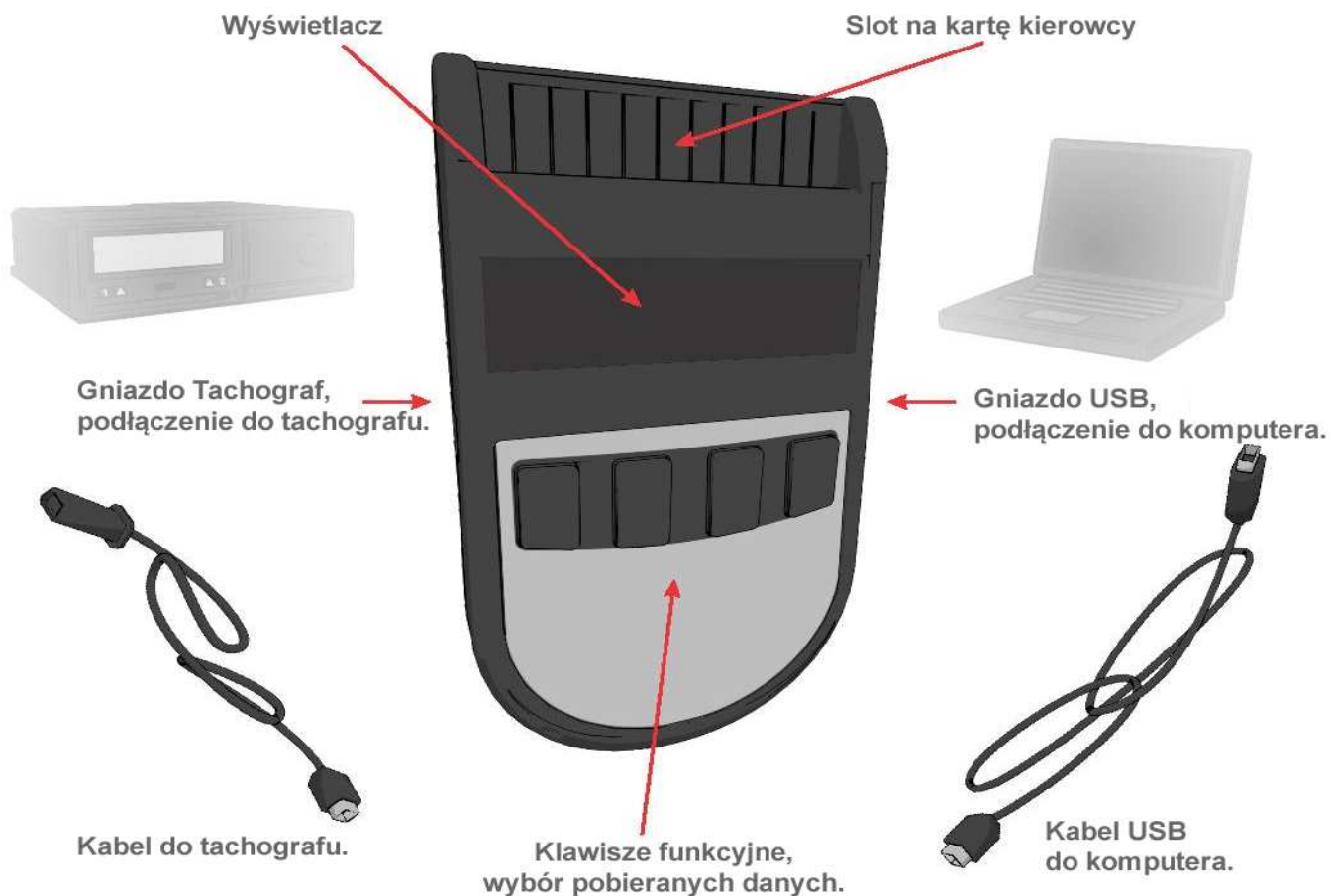


Tacho2Safe



Konfiguracja Tacho2Safe



Naciśnij i przytrzymaj klawisz F1 aby wyświetlić Ustawienia.

Konfiguracja czytnika:

1. Włóż kartę kierowcy do czytnika chipem do góry.

Pojawi się menu konfiguracji:
Naciśnięcie klawiszy F1-F4
wywołuje odpowiednie funkcje.



- F1 - ustawienia zakresu i okresu pobierania danych
- F2 - ustawienia czasu lokalnego
- F3 - ustawienia formatu zapisywanego pliku
- F4 - ustawienia języka

Instrukcje obsługi czytnika:

Wszystkie instrukcje obsługi dostępne są w formacie pdf w katalogu "Docs" na dysku urządzenia.



Pobieranie danych z tachografu



Włóż kartę przedsiębiorcy do tachografu i poczekaj aż się załoguje.
Jeli chcesz pobrać dane z karty kierowcy przez tachograf, włóż ją i poczekaj na załogowanie.



Symbol oznacza, że tachograf pracuje w trybie firmowym. Podłącz czytnik do tachografu jak na rysunku.

UWAGA:
Pobieranie danych może trwać nawet 50 min.

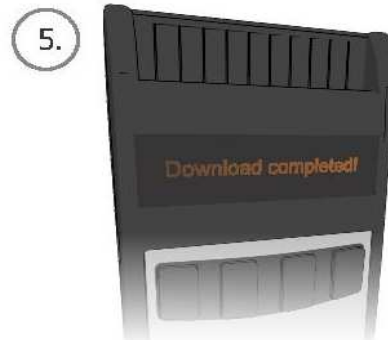
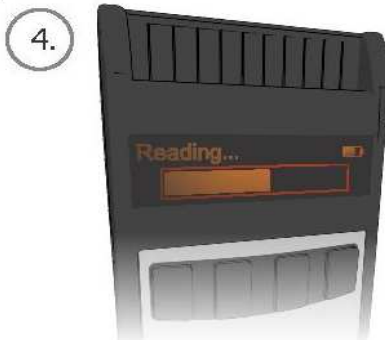
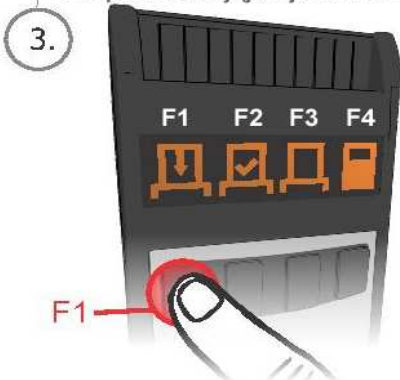


Wybierz sposób pobierania danych:

- F1 - wg wcześniejszych ustawień
- F2 - wybór danych przed pobraniem
- F3 - pobór całej pamięci tachografu
- F4 - pobór z karty (jeśli jest w tachografie)



Tachograf rozpocznie pobieranie danych informując o jego przebiegu paskiem postępu. Poczekaj na zakończenie pobierania i odłącz przewód od tachografu.



UWAGA: Nie odłączaj przewodu do tachografu podczas pobierania danych.

Pobieranie danych z karty kierowcy

Włóż kartę kierowcy do czytnika jak na rysunku i poczekaj na zakończenie pobierania.

